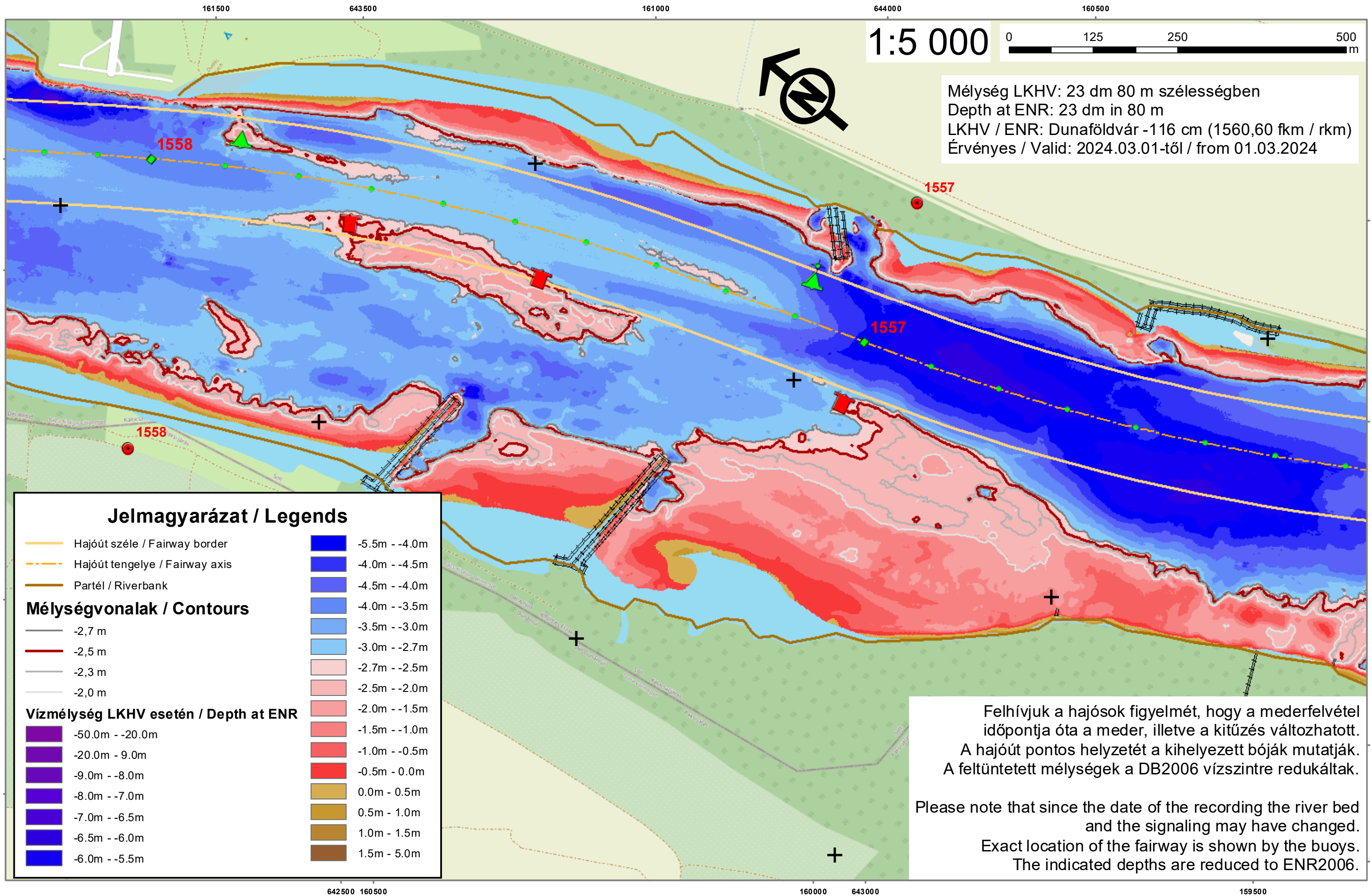
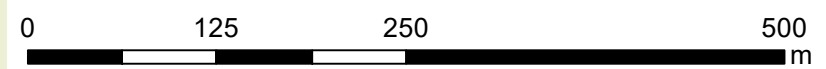


Solt gázló és szűkület / Solt shallow and narrow section
Duna / Danube 1558,0-1557,2 fkm / rkm

ADUVIZIG - multibeam
Felmérés / Survey: 2023.09.21.



1:5 000



Mélység LKHV: 23 dm 80 m szélességben
 Depth at ENR: 23 dm in 80 m
 LKHV / ENR: Dunaföldvár -116 cm (1560,60 fkm / rkm)
 Érvényes / Valid: 2024.03.01-től / from 01.03.2024

Jelmagyarázat / Legends

- Hajóút széle / Fairway border
- - - Hajóút tengelye / Fairway axis
- Partél / Riverbank

Mélységvonalak / Contours

- -2,7 m
- -2,5 m
- -2,3 m
- -2,0 m

Vízmélység LKHV esetén / Depth at ENR

	-50.0m -- -20.0m		-5.5m -- -4.0m
	-20.0m -- 9.0m		-4.0m -- -4.5m
	-9.0m -- -8.0m		-4.5m -- -4.0m
	-8.0m -- -7.0m		-4.0m -- -3.5m
	-7.0m -- -6.5m		-3.5m -- -3.0m
	-6.5m -- -6.0m		-3.0m -- -2.7m
	-6.0m -- -5.5m		-2.7m -- -2.5m
	-1.5m -- -1.0m		-2.5m -- -2.0m
	-1.0m -- -0.5m		-2.0m -- -1.5m
	-0.5m -- 0.0m		-1.5m -- -1.0m
	0.0m -- 0.5m		-1.0m -- -0.5m
	0.5m -- 1.0m		-0.5m -- 0.0m
	1.0m -- 1.5m		0.0m -- 0.5m
	1.5m -- 5.0m		0.5m -- 1.0m
			1.0m -- 1.5m
			1.5m -- 5.0m

Felhívjuk a hajósok figyelmét, hogy a mederfelvétel időpontja óta a meder, illetve a kitűzés változhatott. A hajóút pontos helyzetét a kihelyezett bóják mutatják. A feltüntetett mélységek a DB2006 vízszintre redukáltak.

Please note that since the date of the recording the river bed and the signaling may have changed. Exact location of the fairway is shown by the buoys. The indicated depths are reduced to ENR2006.